

Binnenklimaat in de zorg & 'helende' impact (?!)

Petra van der Schaaf

TNO | Kennis voor zaken



Inhoud

- ‘Helende’ impact van de fysieke zorgomgeving
- OAZIS[©]
- Activiteiten TNO – ‘Healing Environment’

Helende (zorg)omgevingen

- Omgevingsvariabelen met een positief effect op de (zieke) mens (bv. daglicht, natuur, uitzicht, binnenklimaat)
- Healthy vs. healing environments
- Fysieke omgeving --> gebouw gebonden variabelen
 - min of meer permanente aspecten (bv. lay-out, locatie, oriëntatie gebouw, voorzieningenniveau, installaties)
 - minder permanente aspecten (bv. interieur, kunst, natuur)

Positieve impact fysieke omgeving

- ‘gemeten’ in termen van:
 - herstel, genezing
 - welzijn, stress (ook van personeel)
 - satisfactie / tevredenheid (ook van personeel)
 - communicatie / interactie personeel – patiënt
 - indruk dienstverlener / organisatie (professionaliteit, loyaliteit)
- Beïnvloeding via:
 - directe (fysieke) invloed (bv. infectie en valincidenten)
 - indirecte invloed (via psychologische processen)

OAZIS[©]

TNO | Kennis voor zaken



OAZIS helpt om de kwaliteit van fysieke zorgomgeving te meten

Biedt inzicht in relevante omgevingsvariabelen

Voor wie is OAZIS bedoeld ?

- In principe iedereen
- Cure- en care versie
- Individueel / groepsverband (workshop)

Wanneer kan OAZIS gebruikt worden ?

- Verkrijgen van inzicht in relevante omgevingsvariabelen
- Achterhalen van sterke en zwakke punten van bestaande gebouwen (vergelijking)
- Evalueren van gebouwo ontwerp
- Als input voor discussie over 'healing environment'
- Alle fasen van de bouw

Privacy en autonomie

Ramen en uitzicht

Comfort en controle

Faciliteiten

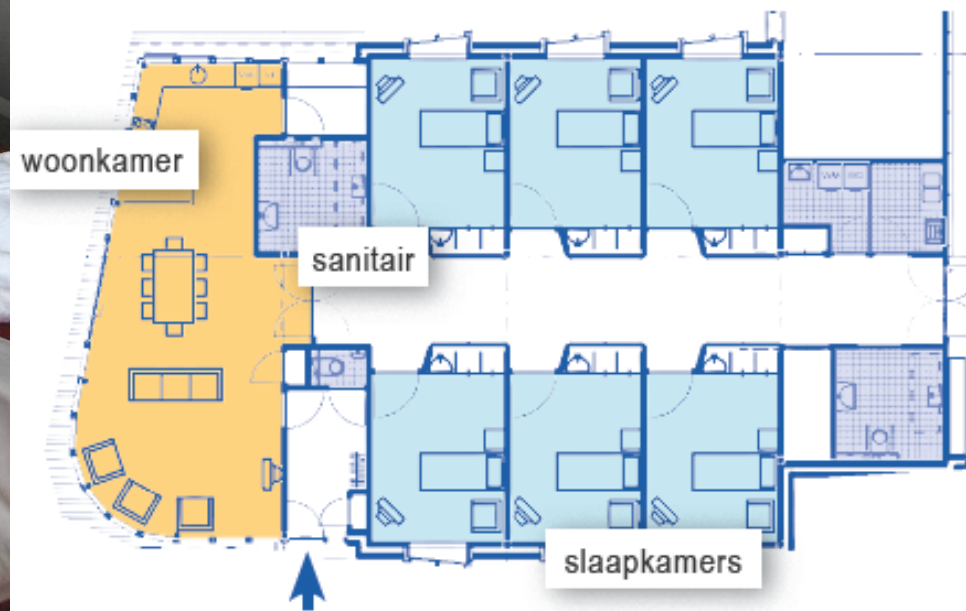
Oriëntatie en routing

Interieur

Natuur

Personeel

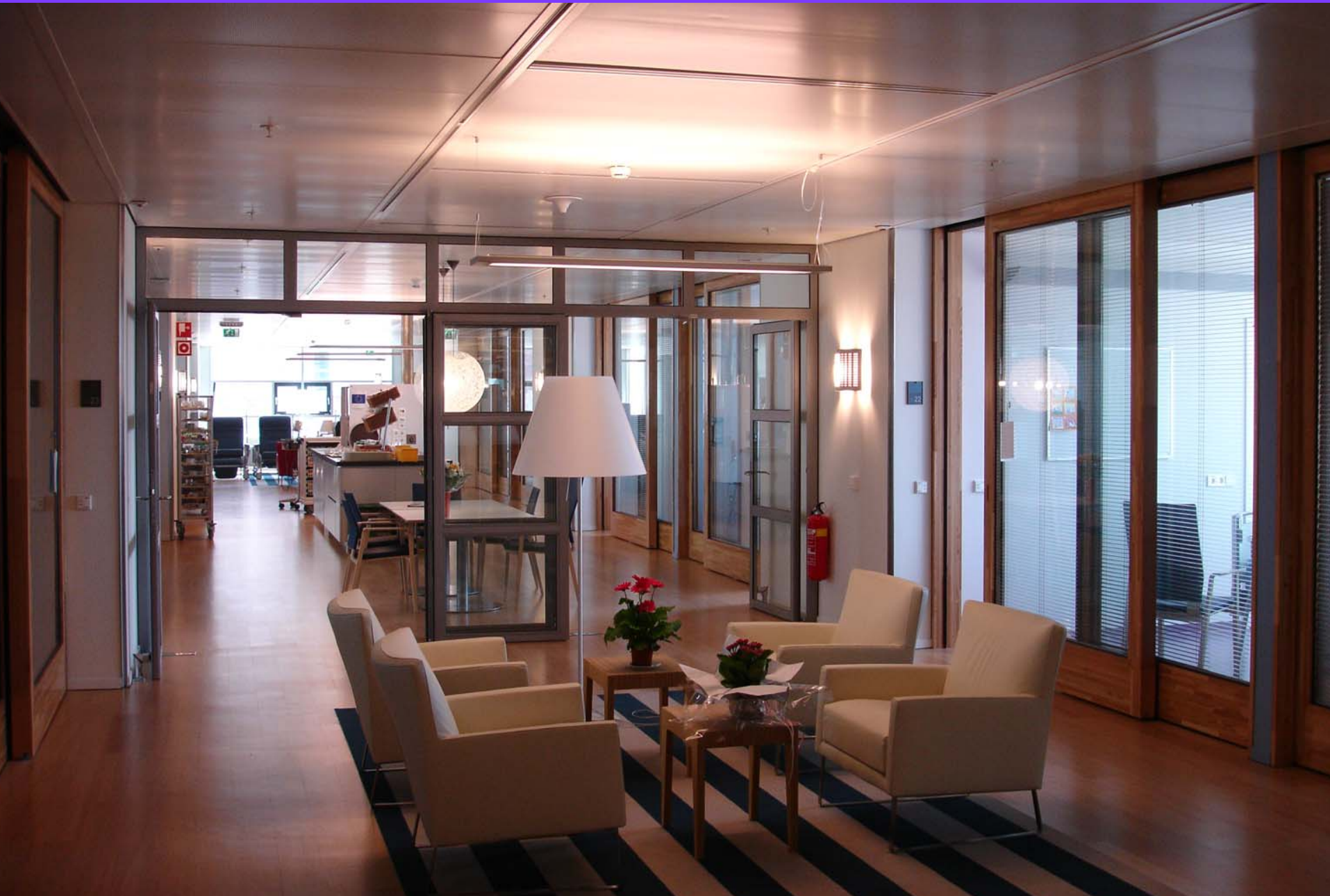
Privacy en autonomie



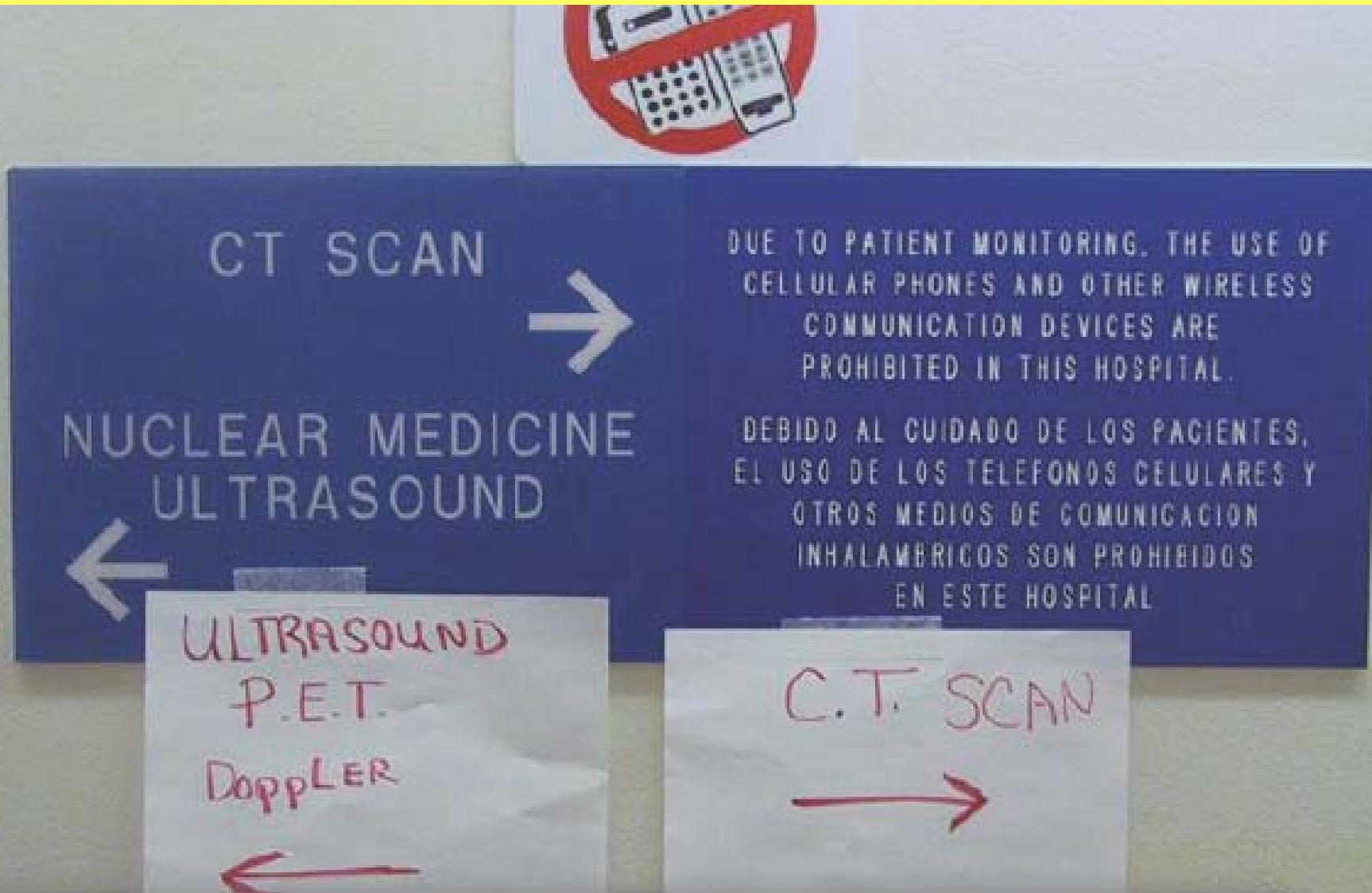
Ramen en uitzicht



Faciliteiten



Oriëntatie en routing



VERWARRING !!

Zelf gemaakte 'bewegwijzering'

Interieur



Natuur



Personeel



Comfort en controle



'Helende' impact van binnenklimaat

- Temperatuur

stabiel/gelijkmatig, comfortabel, individueel regelbaar
te lage/hoge temp. leidt tot:

- klachten bij personeel en patiënten, ontevredenheid
- verslechtering van de uitvoering van taken/prestaties
- 'Sick Building' klachten
- negatieve reacties (druktebeleving, stress, agressie)

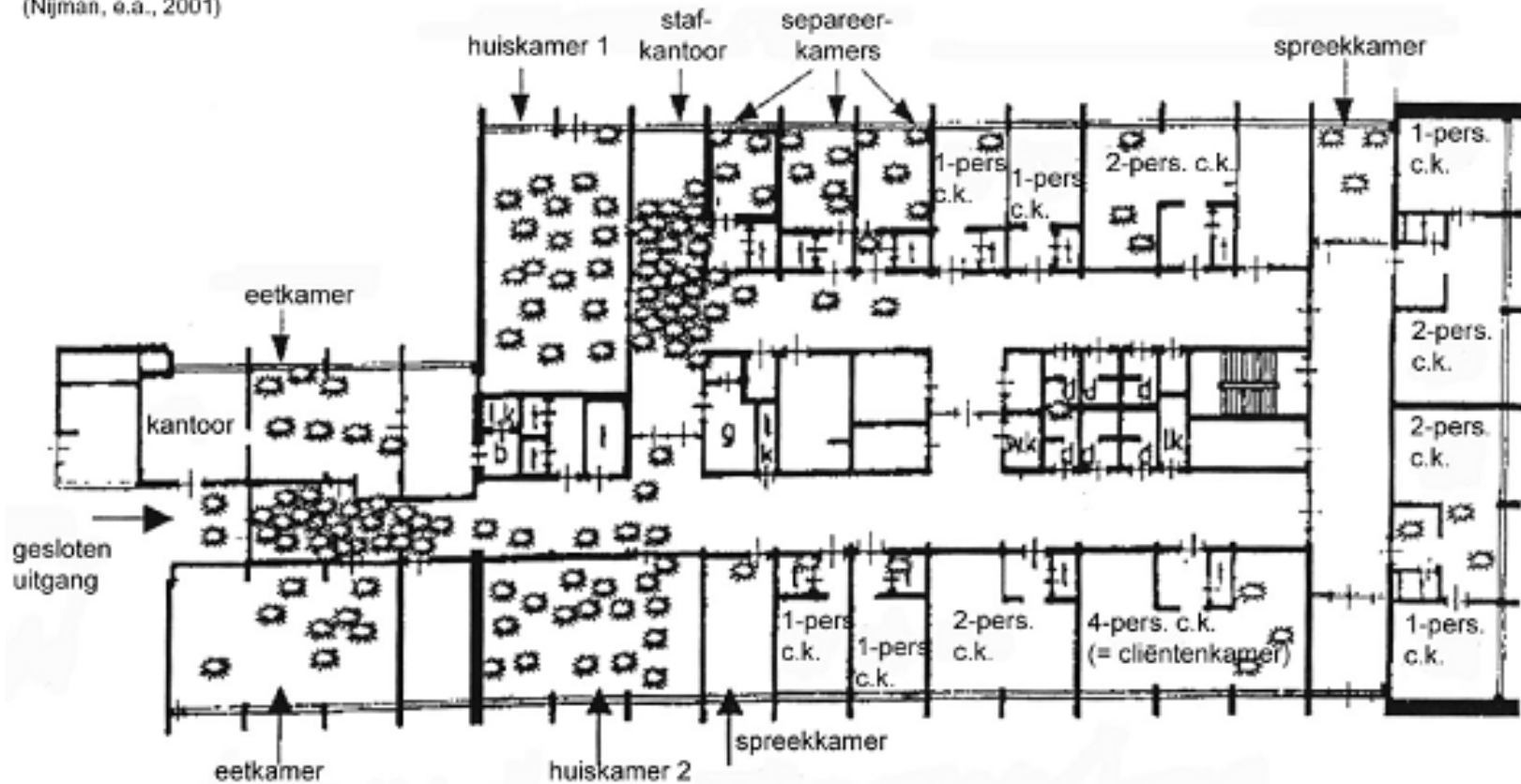
- Ventilatie

Slechte ventilatie leidt tot:

- sterk verhoogde infectiekans (meeste besmetting via lucht)
- (gezondheids)klachten
- verslechtering prestaties (?)

Drukbeleving – agressie

Plaats agressieve voorvallen
(Nijman, e.a., 2001)



Elke ☸ is een agressief voorval

Bouw

› Producten

› Publicaties

› Cases

› Partners

› Nieuws

› Agenda

› Contactgegevens

[TNO.NL](#) › [Markten](#) › [Bouw](#) › [Producten](#) › [Zorg en bouw](#) › [Healing environment meten met behulp van OAZIS](#)

◀ Healing environment meten met behulp van OAZIS



Healing environment meten met behulp van OAZIS

De healing environment of met andere woorden de positieve effecten van de zorgomgeving op de (zieke) mens zijn te meten met het door TNO ontwikkelde hulpmiddel OAZIS. De afkorting OAZIS staat voor Onderzoek Aantrekkelijkheid Zorgomgevingen door middel van de Impact Scan.

Omgevingsvariabelen met een wetenschappelijk aantoonbaar of zeer aannemelijk positief effect op de (zieke) mens in termen van herstel, welzijn en tevredenheid zijn gebundeld in acht thema's. Deze thema's zijn privacy en autonomie, ramen en uitzicht, comfort en controle, faciliteiten en voorzieningen, oriëntatie en routing, interieur, natuur en personeel. Met OAZIS kan aan de hand van deze thema's direct getoetst worden in hoeverre een bestaand zorggebouw, een afdeling of een ontwerp rekening houdt met de positieve impact van diverse omgevingsvariabelen.

OAZIS werkt als volgt

Iedere omgevingsvariabele is vertaald in een stelling en heeft een wegingsfactor. Desgewenst zijn stellingen buiten beschouwing te laten of de stellingen krijgen een hogere wegingsfactor. Een groep representatieve gebruikers kent vervolgens samen of individueel aan iedere stelling een score van 1 tot 5 toe. Per thema verschijnt een totaalscore. Hoe hoger de score, hoe meer sprake is van healing environment. De groepsscore of het totaal van de individuele scores zijn te gebruiken om het ontwerp, het gebouw of de afdeling te verbeteren op het gebied van healing environment. OAZIS is ook te gebruiken om relatief eenvoudig inzicht te krijgen in welke omgevingsvariabelen een positieve impact hebben.

De OAZIS Excel-programma's staan onder Downloads.

Contactpersoon



Mevr. Drs. P.S. (Petra)
van der Schaaf
030 298 32 18

[Contact opnemen](#)

› [Contact & Route](#)

Niet gevonden wat u zocht?

[▶](#)

› [Verwante producten](#)
› [TNO Wegwijzer](#)

Nieuwsbrief

[Meld u nu aan!](#)



Gerelateerde items

Downloads

excelprogramma OAZIS Cure (ziekenhuissector)	446 KB
excelprogramma OAZIS Care (AWBZ sectoren)	450 KB
OAZIS: wie, wat en waarom	41 KB

Zie ook

› [Kwaliteit van de fysieke omgeving](#)

TNO.NL/OAZIS

Not Invented Yet Ideeënwedstrijd

[Doe nu mee!](#)



Activiteiten TNO - Healing environment

- Onderzoek
 - pilots / experimenteel onderzoek 'in het veld'
 - kosten-baten analyses
- Doelgroep specifieke uitwerkingen (incl. onderzoek)
- Ontwikkelen van 'evidence based' ontwerprichtlijnen en 'good practice'

 Publieke kennisprogramma

Dank voor uw aandacht !!

petra.vanderschaaf@tno.nl